

APRENDIZAGEM ANOS INICIAIS - PROVA BRASIL - RESULTADOS - MATEMÁTICA - 5º ANO

Figura 4 - Distribuição percentual dos estudantes por nível de proficiência - Matemática - 5º ano

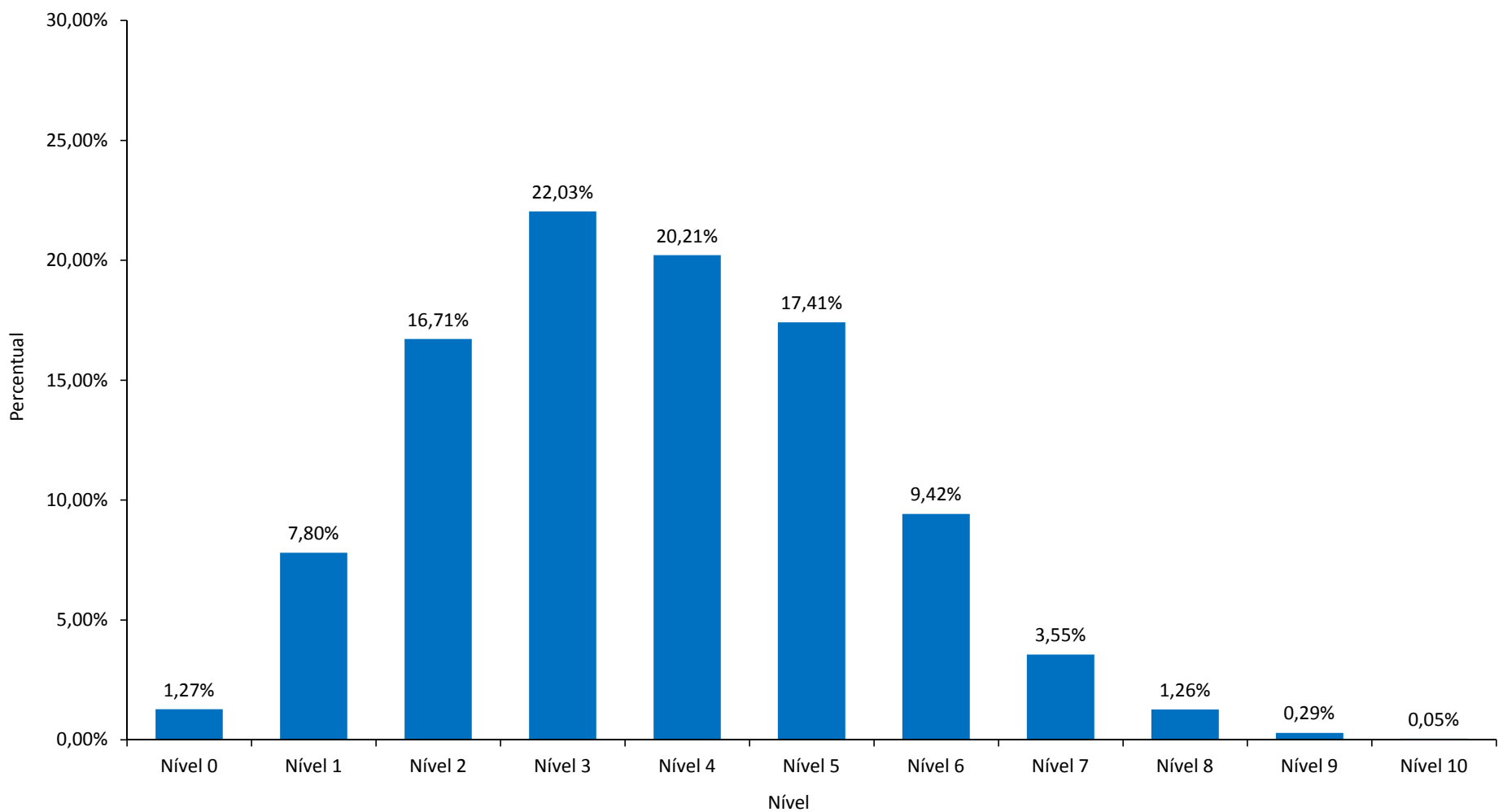


Tabela 8 - Distribuição percentual dos estudantes por nível de proficiência - Matemática - 5º ano

Nível	Descrição do Nível - 5º Ano do Ensino Fundamental	2017
Nível 0 - Desempenho menor que 125	A Prova Brasil não utilizou itens que avaliam as habilidades deste nível. Os estudantes localizados abaixo do nível 125 requerem atenção especial, pois não demonstram habilidades muito elementares.	1,27%
Nível 1 - Desempenho maior ou igual a 125 e menor que 150	Os estudantes provavelmente são capazes de: Grandezas e medidas: Determinar a área de figuras desenhadas em malhas quadriculadas por meio de contagem.	7,80%
Nível 2 - Desempenho maior ou igual a 150 e menor que 175	Além das habilidades anteriormente citadas, os estudantes provavelmente são capazes de: Números e operações; álgebra e funções: Resolver problemas do cotidiano envolvendo adição de pequenas quantias de dinheiro. Tratamento de informações: Localizar informações, relativas ao maior ou menor elemento, em tabelas ou gráficos.	16,71%
Nível 3 - Desempenho maior ou igual a 175 e menor que 200	Além das habilidades anteriormente citadas, os estudantes provavelmente são capazes de: Espaço e forma: Localizar um ponto ou objeto em uma malha quadriculada ou croqui, a partir de duas coordenadas ou duas ou mais referências. Reconhecer dentre um conjunto de polígonos, aquele que possui o maior número de ângulos. Associar figuras geométricas elementares (quadrado, triângulo e círculo) a seus respectivos nomes. Grandezas e medidas: Converter uma quantia, dada na ordem das unidades de real, em seu equivalente em moedas. Determinar o horário final de um evento a partir de seu horário de início e de um intervalo de tempo dado, todos no formato de horas inteiras. Números e operações; álgebra e funções: Associar a fração 1/4 a uma de suas representações gráficas. Determinar o resultado da subtração de números representados na forma decimal, tendo como contexto o sistema monetário. Tratamento de informações: Reconhecer o maior valor em uma tabela de dupla entrada cujos dados possuem até duas ordens. Reconhecer informações em um gráfico de colunas duplas.	22,03%
Nível 4 - Desempenho maior ou igual a 200 e menor que 225	Além das habilidades anteriormente citadas, os estudantes provavelmente são capazes de: Espaço e forma: Reconhecer retângulos em meio a outros quadriláteros. Reconhecer a planificação de uma pirâmide dentre um conjunto de planificações. Grandezas e medidas: Determinar o total de uma quantia a partir da quantidade de moedas de 25 e/ou 50 centavos que a compõe, ou vice-versa. Determinar a duração de um evento cujos horários inicial e final acontecem em minutos diferentes de uma mesma hora dada. Converter uma hora em minutos. Converter mais de uma semana inteira em dias. Interpretar horas em relógios de ponteiros. Números e operações; álgebra e funções: Determinar o resultado da multiplicação de números naturais por valores do sistema monetário nacional, expressos em números de até duas ordens e posterior adição. Determinar os termos desconhecidos em uma sequência numérica de múltiplos de cinco. Determinar a adição, com reserva, de até três números naturais com até quatro ordens. Determinar a subtração de números naturais usando a noção de completar. Determinar a multiplicação de um número natural de até três ordens por cinco, com reserva. Determinar a divisão exata por números de um algarismo. Reconhecer o princípio do valor posicional do Sistema de Numeração Decimal. Reconhecer uma fração como representação da relação parte-todo, com o apoio de um conjunto de até cinco figuras. Associar a metade de um total ao seu equivalente em porcentagem. Associar um número natural à sua decomposição expressa por extenso. Localizar um número em uma reta numérica graduada onde estão expressos números naturais consecutivos e uma subdivisão equivalente à metade do intervalo entre eles. Tratamento de informações: Reconhecer o maior valor em uma tabela cujos dados possuem até oito ordens. Localizar um dado em tabelas de dupla entrada.	20,21%

**Tabela 8 - Distribuição percentual dos estudantes por nível de proficiência - Matemática - 5º ano**

Nível	Descrição do Nível - 5º Ano do Ensino Fundamental	2017
Nível 5 - Desempenho maior ou igual a 225 e menor que 250	Além das habilidades anteriormente citadas, os estudantes provavelmente são capazes de: Espaço e forma: Localizar um ponto entre outros dois fixados, apresentados em uma figura composta por vários outros pontos. Reconhecer a planificação de um cubo dentre um conjunto de planificações apresentadas. Grandezas e medidas: Determinar a área de um terreno retangular representado em uma malha quadriculada. Determinar o horário final de um evento a partir do horário de início, dado em horas e minutos, e de um intervalo dado em quantidade de minutos superior a uma hora. Converter mais de uma hora inteira em minutos. Converter uma quantia dada em moedas de 5, 25 e 50 centavos e 1 real em cédulas de real. Estimar a altura de um determinado objeto com referência aos dados fornecidos por uma régua graduada em centímetros. Números e operações; álgebra e funções: Determinar o resultado da subtração, com recursos à ordem superior, entre números naturais de até cinco ordens, utilizando as ideias de retirar e comparar. Determinar o resultado da multiplicação de um número inteiro por um número representado na forma decimal, em contexto envolvendo o sistema monetário. Determinar o resultado da divisão de números naturais, com resto, por um número de uma ordem, usando noção de agrupamento. Resolver problemas envolvendo a análise do algoritmo da adição de dois números naturais. Resolver problemas, no sistema monetário nacional, envolvendo adição e subtração de cédulas e moedas. Resolver problemas que envolvam a metade e o triplo de números naturais. Localizar um número em uma reta numérica graduada onde estão expressos o primeiro e o último número representando um intervalo de tempo de dez anos, com dez subdivisões entre eles. Localizar um número racional dado em sua forma decimal em uma reta numérica graduada onde estão expressos diversos números naturais consecutivos, com dez subdivisões entre eles. Reconhecer o valor posicional do algarismo localizado na 4ª ordem de um número natural. Reconhecer uma fração como representação da relação parte-todo, com apoio de um polígono dividido em oito partes ou mais. Associar um número natural às suas ordens e vice-versa.	17,41%
Nível 6 - Desempenho maior ou igual a 250 e menor que 275	Além das habilidades anteriormente citadas, os estudantes provavelmente são capazes de: Espaço e forma: Reconhecer polígonos presentes em um mosaico composto por diversas formas geométricas. Grandezas e medidas: Determinar a duração de um evento a partir dos horários de início, informado em horas e minutos, e de término, também informado em horas e minutos, sem coincidência nas horas ou nos minutos dos dois horários informados. Converter a duração de um intervalo de tempo, dado em horas e minutos, para minutos. Resolver problemas envolvendo intervalos de tempo em meses, inclusive passando pelo final do ano (outubro a janeiro). Reconhecer que entre quatro ladrilhos apresentados, quanto maior o ladrilho, menor a quantidade necessária para cobrir uma dada região. Reconhecer o m <sup>2</sup> como unidade de medida de área. Números e operações; álgebra e funções: Determinar o resultado da diferença entre dois números racionais representados na forma decimal. Determinar o resultado da multiplicação de um número natural de uma ordem por outro de até três ordens, em contexto que envolve o conceito de proporcionalidade. Determinar o resultado da divisão exata entre dois números naturais, com divisor até quatro, e dividendo com até quatro ordens. Determinar 50% de um número natural com até três ordens. Determinar porcentagens simples (25%, 50%). Associar a metade de um total a algum equivalente, apresentado como fração ou porcentagem. Associar números naturais à quantidade de agrupamentos de 1000. Reconhecer uma fração como representação da relação parte-todo, sem apoio de figuras. Localizar números em uma reta numérica graduada onde estão expressos diversos números naturais não consecutivos e crescentes, com uma subdivisão entre eles. Resolver problemas por meio da realização de subtrações e divisões, para determinar o valor das prestações de uma compra a prazo (sem incidência de juros). Resolver problemas que envolvam soma e subtração de valores monetários. Resolver problemas que envolvam a composição e a decomposição polinomial de números naturais de até cinco ordens. Resolver problemas que utilizam a multiplicação envolvendo a noção de proporcionalidade. Reconhecer a modificação sofrida no valor de um número quando um algarismo é alterado. Reconhecer que um número não se altera ao multiplicá-lo por 1. Tratamento de informações: Interpretar dados em uma tabela simples. Comparar dados representados pelas alturas de colunas presentes em um gráfico.	9,42%
Nível 7 - Desempenho maior ou igual a 275 e menor que 300	Além das habilidades anteriormente citadas, os estudantes provavelmente são capazes de: Espaço e forma: Interpretar a movimentação de um objeto utilizando referencial diferente do seu. Reconhecer um cubo a partir de uma de suas planificações desenhadas em uma malha quadriculada. Grandezas e medidas: Determinar o perímetro de um retângulo desenhado em malha quadriculada, com as medidas de comprimento e largura explicitados. Converter medidas dadas em toneladas para quilogramas. Converter uma quantia, dada na ordem das dezenas de real, em moedas de 50 centavos. Estimar o comprimento de um objeto a partir de outro, dado como unidade padrão de medida. Resolver problemas envolvendo conversão de quilograma para grama. Resolver problemas envolvendo conversão de litro para mililitro. Resolver problemas sobre intervalos de tempo envolvendo adição e subtração e com intervalo de tempo passando pela meia noite. Números e operações; álgebra e funções: Determinar 25% de um número múltiplo de quatro. Determinar a quantidade de dezenas presentes em um número de quatro ordens. Resolver problemas que envolvem a divisão exata ou a multiplicação de números naturais. Associar números naturais à quantidade de agrupamentos menos usuais, como 300 dezenas. Tratamento de informações: Interpretar dados em gráficos de setores.	3,55%
Nível 8 - Desempenho maior ou igual a 300 e menor que 325	Além das habilidades anteriormente citadas, os estudantes provavelmente são capazes de: Espaço e forma: Reconhecer uma linha paralela a outra dada como referência em um mapa. Reconhecer os lados paralelos de um trapézio expressos em forma de segmentos de retas. Reconhecer objetos com a forma esférica dentre uma lista de objetos do cotidiano. Grandezas e medidas: Determinar a área de um retângulo desenhado numa malha quadriculada, após a modificação de uma de suas dimensões. Determinar a razão entre as áreas de duas figuras desenhadas numa malha quadriculada. Determinar a área de uma figura poligonal não convexa desenhada sobre uma malha quadriculada. Estimar a diferença de altura entre dois objetos, a partir da altura de um deles. Converter medidas lineares de comprimento (m/cm). Resolver problemas que envolvem a conversão entre diferentes unidades de medida de massa. Números e operações; álgebra e funções: Resolver problemas que envolvem grandezas diretamente proporcionais requerendo mais de uma operação. Resolver problemas envolvendo divisão de números naturais com resto. Associar a fração 1/2 à sua representação na forma decimal. Associar 50% à sua representação na forma de fração. Associar um número natural de seis ordens à sua forma polinomial. Tratamento de informações: Interpretar dados em um gráfico de colunas duplas.	1,26%
Nível 9 - Desempenho maior ou igual a 325 e menor que 350	Além das habilidades anteriormente citadas, os estudantes provavelmente são capazes de: Espaço e forma: Reconhecer a planificação de uma caixa cilíndrica. Grandezas e medidas: Determinar o perímetro de um polígono não convexo desenhado sobre as linhas de uma malha quadriculada. Resolver problemas que envolvem a conversão entre unidades de medida de tempo (minutos em horas, meses em anos). Resolver problemas que envolvem a conversão entre unidades de medida de comprimento (metros em centímetros). Números e operações; álgebra e funções: Determinar o minuendo de uma subtração entre números naturais, de três ordens, a partir do conhecimento do subtraendo e da diferença. Determinar o resultado da multiplicação entre o número oito e um número de quatro ordens com reserva. Reconhecer frações equivalentes. Resolver problemas envolvendo multiplicação com significado de combinatória. Comparar números racionais com quantidades diferentes de casas decimais. Tratamento de informações: Reconhecer o gráfico de linhas correspondente a uma sequência de valores ao longo do tempo (com valores positivos e negativos).	0,29%
Nível 10 - Desempenho maior ou igual a 350	Além das habilidades anteriormente citadas, os estudantes provavelmente são capazes de: Espaço e forma: Reconhecer dentre um conjunto de quadriláteros, aquele que possui lados perpendiculares e com a mesma medida. Grandezas e medidas: Converter uma medida de comprimento, expressando decímetros e centímetros, para milímetros.	0,05%

**Fonte:** INEP-MEC. Painel Educacional Municipal.

**Nota:** Proficiência é capacidade para realizar algo, dominar certo assunto e ter aptidão em determinada área do conhecimento.