

SAÚDE

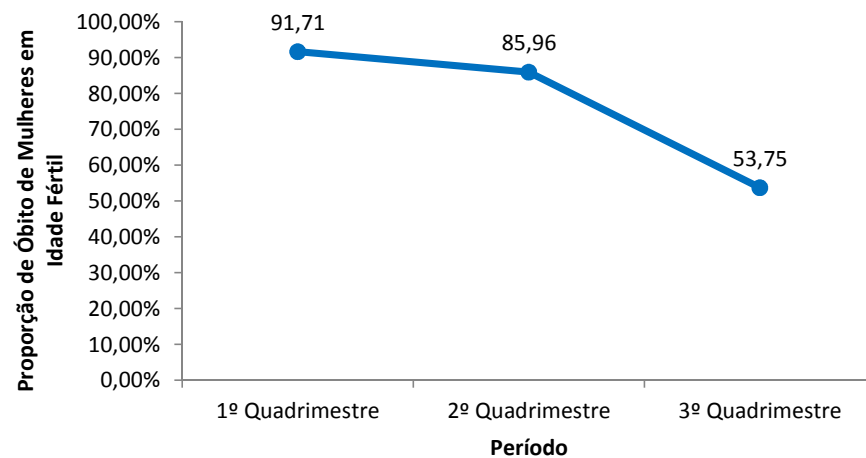
Tabela 6 - Proporção de óbitos de mulheres em idade fértil (10 a 49) investigados por Quadrimestre, no Município de Belém - 2017.

Período	Percentual
1º Quadrimestre	91,71%
2º Quadrimestre	85,96%
3º Quadrimestre	53,75%
Resultado anual	80,13%

Fonte: SIM/SINASC/ SINAN/SIA (SUS)/ SIH (SUS)/ IBGE/SI-PNI/SIVEP-Malaria/SCNES/NEP-DGRTS/SESMA

Nota: Indicadores Nacional - Resolução CIT Nº 08/2016
Dados preliminares sujeito a retificações- atualizado em março/2018

Figura 6 - Proporção de óbitos de mulheres em idade fértil (10 a 49) investigados por Quadrimestre, no Município de Belém - 2017.



SAÚDE

Tabela 6.1 - Número de óbitos de mulheres em idade fértil, segundo seis principais causas de residentes no Município de Belém - 2013 a Out/2018*.

óbitos em MIF	Ano					
	2013	2014	2015	2016	2017	2018
Doença p/HIV	39	42	42	43	30	41
Agressão arma de Fogo	35	37	34	54	50	44
Pneumonia p/microorg NE	30	27	22	21	14	25
Neoplasia malig da mama	23	27	41	34	33	26
Neoplasia maligna colo do útero	20	30	38	33	39	20
Infarto agudo do miocárdio	14	12	11	12	20	8

Fonte: SINASC/DIAES/DEVS/SESMA, 2018.

Nota: Dados sujeitos a retificações - out/2018*.