

Quadro 7 - Contas Nacionais Trimestrais - 2014 - 2020.

Período	TRIMESTRE CONTRA TRIMESTRE (MEDIATAMENTE ANTERIOR) (%)																								
	Com ajuste sazonal																								
	AGROPECUÁRIA			INDÚSTRIA				SERVIÇOS												VA	PIB	Consumo das Famílias	Consumo do Governo	Formação Bruta de Capital Fixo	Exportação
Total	Indústrias extrativas	Indústrias de transformação	Eletricidade e gás, água, esgoto, ativ. de gestão de resíduos	Construção	Total	Comércio	Transporte, armazenagem e correio	Informação e comunicação	Atividades financeiras, de seguros e serviços relacionados	Atividades Imobiliárias	Outras atividades de serviços	Adm. defesa, saúde e educação públicas e seguridade social	Total												
2014.I	1.0	1.7	-1.6	-1.3	6.2	0.5	2.3	1.0	0.8	0.5	0.3	0.7	-0.8	0.8	0.9	0.9	1.6	-1.2	1.1	-5.2	0.1				
2014.II	-1.6	3.9	-4.6	-3.5	-5.1	-2.9	-3.6	-0.4	1.1	-0.4	-0.4	-0.5	0.5	-0.9	-1.7	-1.5	-0.5	0.8	-5.2	-1.7	-1.9				
2014.III	2.2	2.4	1.7	-1.5	-5.5	-0.3	0.9	1.1	0.3	-0.2	0.1	-0.3	-0.1	0.2	0.0	0.0	0.1	0.4	-2.2	4.8	2.3				
2014.IV	2.1	2.8	-1.3	3.2	0.8	0.6	0.5	0.3	0.4	0.0	0.6	-0.3	0.2	0.1	0.4	0.5	1.5	-0.8	-0.3	-6.8	-5.7				
2015.I	2.8	3.4	-1.9	-3.0	-0.6	-1.6	-1.9	-3.0	1.0	-0.2	-0.3	-0.9	0.0	-0.6	-0.5	-0.7	-1.7	-0.5	-2.3	6.7	-0.6				
2015.II	-2.9	0.0	-4.8	-0.3	-5.4	-3.3	-4.8	-2.3	-0.7	-0.7	-1.6	-0.3	-1.9	-2.8	-2.4	-1.9	-0.8	-7.7	3.8	-6.3	-6.3				
2015.III	-0.7	-1.5	-3.0	3.4	-1.4	-1.9	-2.6	-0.8	-1.0	-0.3	0.1	-1.1	-1.3	-1.6	-1.8	0.2	-5.5	-0.7	-2.5	-9.5	-9.5				
2015.IV	1.4	-4.3	-2.0	1.8	-1.7	-1.9	-2.2	-1.4	-1.4	-0.5	0.1	0.2	0.4	-0.5	-0.6	-0.8	-0.7	-0.9	-5.5	3.7	-4.6				
2016.I	-4.4	-0.1	-0.7	1.2	-2.6	0.2	-2.3	-1.7	0.4	-0.7	0.5	0.0	-1.2	-1.0	-1.6	-1.5	-1.3	1.4	-2.7	-0.1	-5.1				
2016.II	0.0	0.6	1.3	3.1	-2.5	-0.3	0.0	-1.0	0.0	-1.7	-0.3	0.1	1.3	0.4	0.7	0.4	-0.6	-0.2	3.0	0.2	10.4				
2016.III	1.6	4.3	-1.6	0.0	-3.6	-1.7	-1.0	-2.3	1.2	-1.2	-0.4	-0.4	-0.1	-0.6	-0.7	-0.6	-0.3	-0.3	-5.9	-4.8	-7.7				
2016.IV	4.0	0.9	-0.9	-0.4	-3.7	-1.3	-0.3	-0.9	-3.9	-0.8	0.4	-0.3	-0.5	-0.4	-0.1	-0.1	-0.2	-0.3	-1.3	-0.9	5.1				
2017.I	13.3	2.4	1.9	0.4	-2.1	0.5	0.6	2.1	4.1	0.0	-0.1	0.5	0.0	0.5	1.4	1.2	0.7	-0.8	0.3	6.2	3.1				
2017.II	-3.3	1.3	0.7	0.0	-2.0	0.4	2.2	1.1	-0.7	0.7	1.1	1.1	1.1	0.2	1.0	0.4	1.8	0.3	-0.4	2.8	-0.4				
2017.III	-2.7	-1.7	1.7	0.4	-1.5	0.5	1.5	-0.1	0.3	-0.5	0.8	0.3	0.4	0.5	0.1	0.1	0.9	-0.2	0.6	1.9	0.9				
2017.IV	-0.3	-1.5	1.8	-0.8	1.4	1.0	0.8	0.8	0.0	0.8	0.5	-0.7	0.3	0.2	0.3	0.3	0.4	0.9	3.1	-3.3	6.3				
2018.I	3.5	1.5	-0.2	2.0	-3.9	-0.8	1.1	1.3	-0.9	-0.8	0.6	1.0	-0.1	0.4	0.4	0.6	0.6	-0.4	-0.5	3.1	0.9				
2018.II	0.5	0.9	-1.3	0.5	0.3	0.1	-0.9	-1.2	2.1	0.8	1.2	0.2	0.0	0.1	0.2	-0.2	0.0	0.4	-0.6	-3.2	-1.0				
2018.III	1.0	-0.2	1.6	-0.1	0.1	0.4	0.4	2.1	0.2	-0.2	1.0	0.8	0.0	0.5	0.6	0.8	0.5	0.3	5.1	6.2	6.6				
2018.IV	0.5	1.8	-2.0	2.6	-0.7	-0.9	-0.1	-0.5	0.7	-0.9	0.5	0.0	-0.1	-0.2	-0.3	-0.4	0.2	-1.3	-1.5	2.0	-3.4				
2019.I	-1.0	-4.5	0.9	0.7	-0.3	0.1	1.2	-0.3	1.1	1.2	0.3	0.6	0.6	0.6	0.6	0.6	0.6	-1.0	-0.6	-2.1	-2.1				
2019.II	1.1	-3.0	1.0	-0.2	3.6	0.7	0.6	-0.1	1.4	-0.7	0.7	0.1	-0.5	0.0	0.1	0.5	0.3	-0.3	2.9	-2.6	4.8				
2019.III	1.1	12.7	-0.9	-1.2	0.7	0.5	0.4	-0.1	0.9	1.7	0.3	0.0	-0.7	0.1	0.3	0.1	0.5	-0.4	1.5	-2.2	0.2				
2019.IV	-0.7	0.8	0.1	-0.1	-3.0	0.1	-0.2	1.3	1.0	0.9	0.2	0.8	1.0	0.6	0.6	0.5	0.4	0.4	-3.5	2.3	-2.6				
2020.I	0.5	-4.7	-1.9	-0.3	-3.3	-0.8	-1.4	-2.4	-2.0	0.2	0.3	-5.3	-1.4	-2.2	-2.4	-2.5	-1.9	0.2	2.3	-1.3	0.8				
2020.II	0.4	-1.1	-17.5	-4.4	-5.7	-12.3	-13.0	-19.3	-3.0	0.8	0.5	-19.8	-7.6	-9.7	-9.3	-9.7	-12.5	-8.8	-15.4	1.8	-13.2				

Fonte: Contas Nacionais Trimestrais

Figura 1 - Resultado do PIB a preços de mercado do 1º Trimestre de 2014 ao 2º Trimestre de 2020.

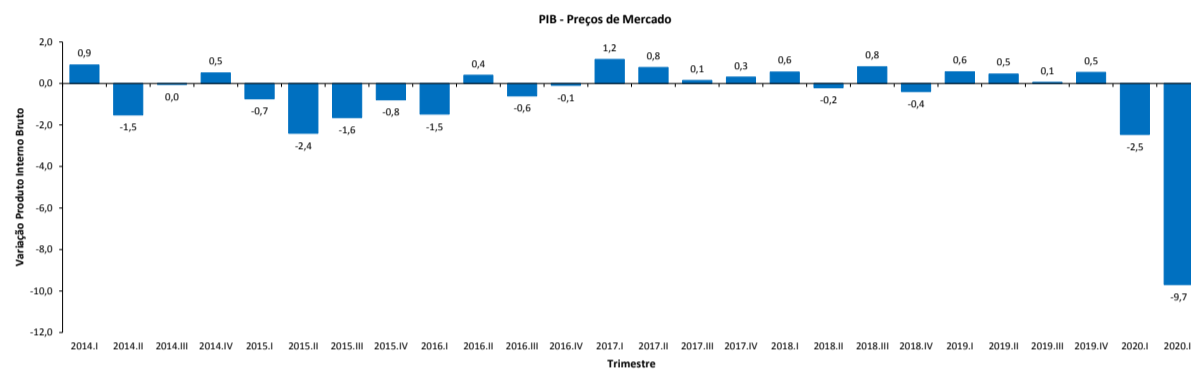


Figura 2 - PIB por setores, variação do 1º Trimestre 2019 ao 2º trimestre de 2020.

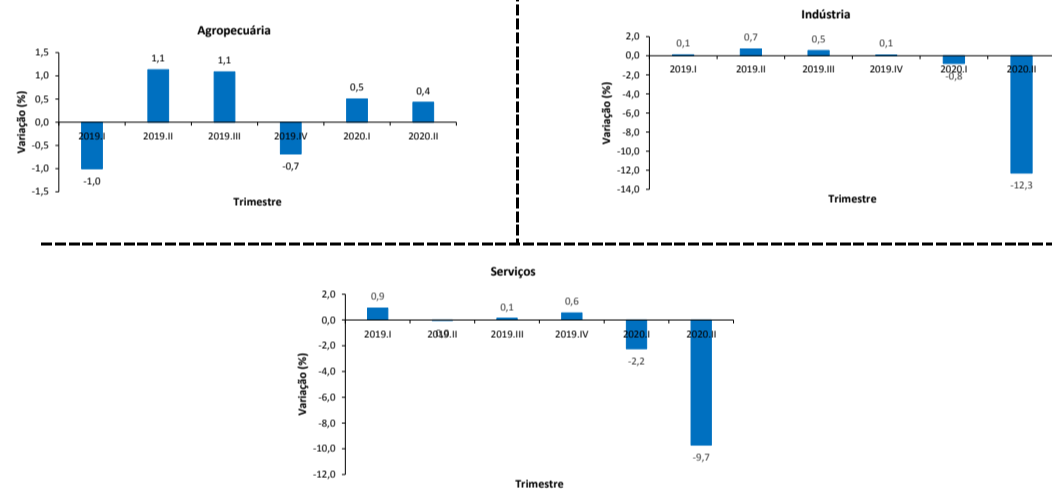


Figura 3 - PIB sob a ótica da demanda, variação do 1º Trimestre de 2019 ao 2º Trimestre de 2020.

